

- ۱۵۳- درجه اهرم عملیاتی با افزایش فروش یک شرکت چه تغییری می‌کند؟
- (۱) به درجه اهرم مالی نزدیک می‌شود.
 - (۲) کاهش می‌یابد.
 - (۳) افزایش می‌یابد.
 - (۴) تغییری نمی‌کند.

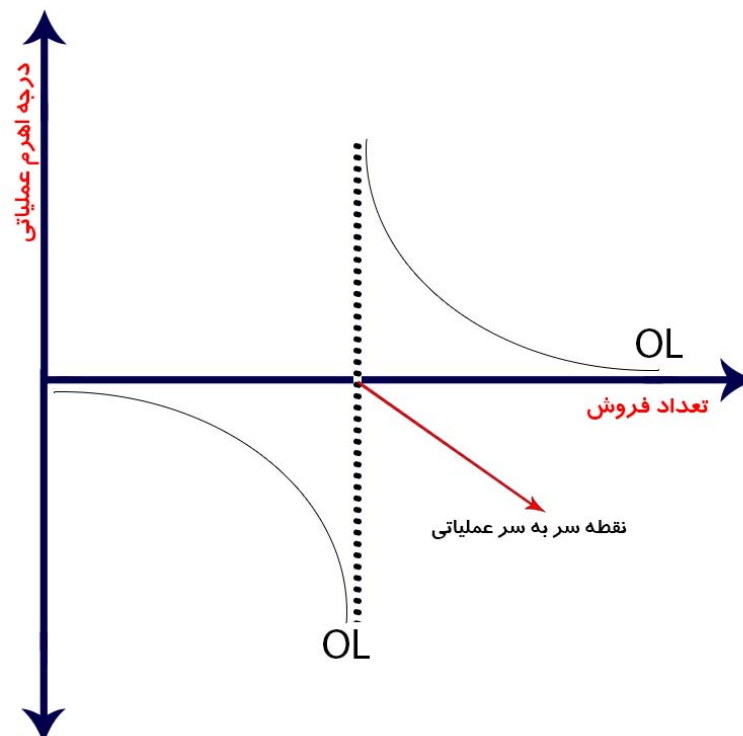
ج ۱۵۳) گزینه ۲ کاهش می‌یابد

منبع = مدیریت مالی دکتر رضا تهرانی ص ۱۱۶

$$OL = \frac{Q(P-V)}{Q(P-V)-F}$$

OL اهرم عملیاتی

با افزایش تعداد فروش درجه اهرم عملیاتی کاهش می‌یابد چرا که تابع OL تابعی نزولی است.



۱۵۴- درجه اهرم مالی شرکتی ۱/۶ است، سود قبل از بهره و مالیات چند درصد کاهش یابد تا سود هر سهم صفر شود؟

(۱) ۶۲/۵ (۲) ۱۶ (۳) ۳۲ (۴) ۵۵/۵

ج ۱۵۴) گزینه ۱ ۶۲/۵

منبع = مدیریت مالی دکتر رضا تهرانی ص ۱۲۰

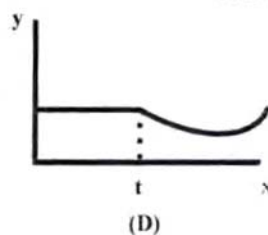
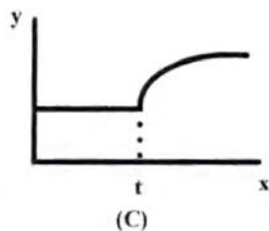
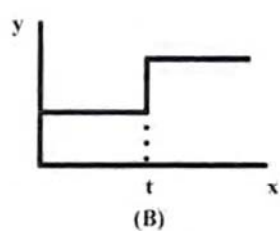
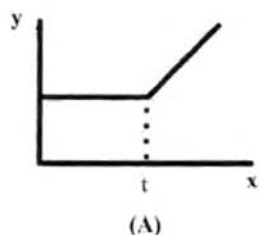
$$FL = \frac{\text{درصد تغییر در سود هر سهم}}{\text{درصد تغییر در سود قبل از بهره و مالیات}}$$

درجه اهرم مالی

$$1/6 = \frac{100\%}{\text{درصد تغییر در سود قبل از بهره و مالیات}}$$

$$EBIT \text{ درصد تغییر در} = \frac{100\%}{1.6} = 62.5$$

۱۵۶- کدام یک از نمودارهای زیر، نشان‌دهنده بازار کارا می‌باشد؟ x زمان، y قیمت و t ورود اطلاعات جدید به بازار است؟



D (۲)

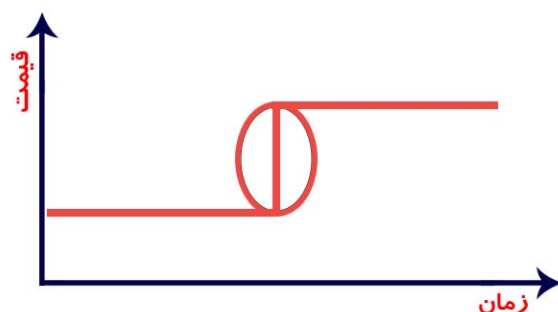
A (۱)

B (۴)

C (۳)

ج ۱۵۶) گزینه ۴ B

منبع = مدیریت مالی نوین ج ۲ ص ۳۰

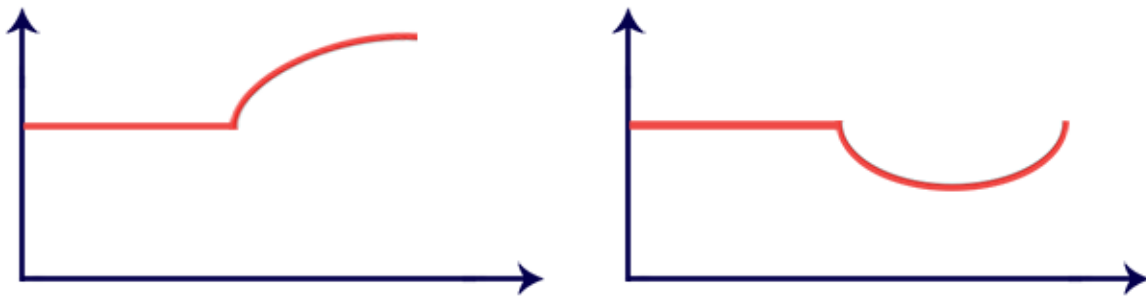


شکل بالا معرف مسیر حرکت قیمت سهم در یک بازار کارا است.

در این حالت قیمت بلافاصله در مقابل اطلاعات جدید تعدیل می‌شود و پس از آن هیچگونه تغییری در قیمت سهم رخ نمی‌دهد

خط شکسته معرف واکنش همراه با تاخیر قیمت است
در این حالت بیش از ۸ روز طول می‌کشد تا بازار
اطلاعات جدید را درک و تجزیه و تحلیل کند.





خط شکسته و حالات نیم کره ای بیانگر روندهای احتمالی قیمت سهم در یک بازار غیر کارا است.

۱۵۷- شرکت آلفا ۲۰ میلیون سهم منتشره دارد و هر سهم با قیمت ۳۰۰ ریال معامله می‌شود، با استفاده از ۳ حق تقدم می‌توان یک سهم جدید به قیمت ۸۰ ریال خریداری کرد. قیمت هر حق تقدم چند ریال است؟

۵۵ (۱) ۲۶۷ (۲) ۷۳ (۳) ۶۰ (۴)

ج ۱۵۷) گزینه ۳ ۷۳

منبع = مدیریت مالی نوین ج ۲ ص ۲۹۳

سهم منتشره (قدیمی) = ۲۰ میلیون

(M) قیمت بازاری هر سهم = ۳۰۰

(S) قیمت پذیره نویسی حق تقدم = ۸۰

(N) تعداد حق تقدم مورد نیاز برای خرید یک سهم جدید = ۳

$$R = \frac{M - S}{N + 1} = \text{ارزش نظری یک حق تقدم}$$

$$R = \frac{300 - 80}{3} = 73,4$$